

FIFTY FIFTY compagnie Rêve EnVie

Contact Mathieu : 06 64 22 84 90

2 personnes sur scène.


Besoins techniques son :

Nous demandons 4 D.I coté Cour , 5 prises électriques coté cour , 3 prises en fond de scène et 3 prises coté jardin

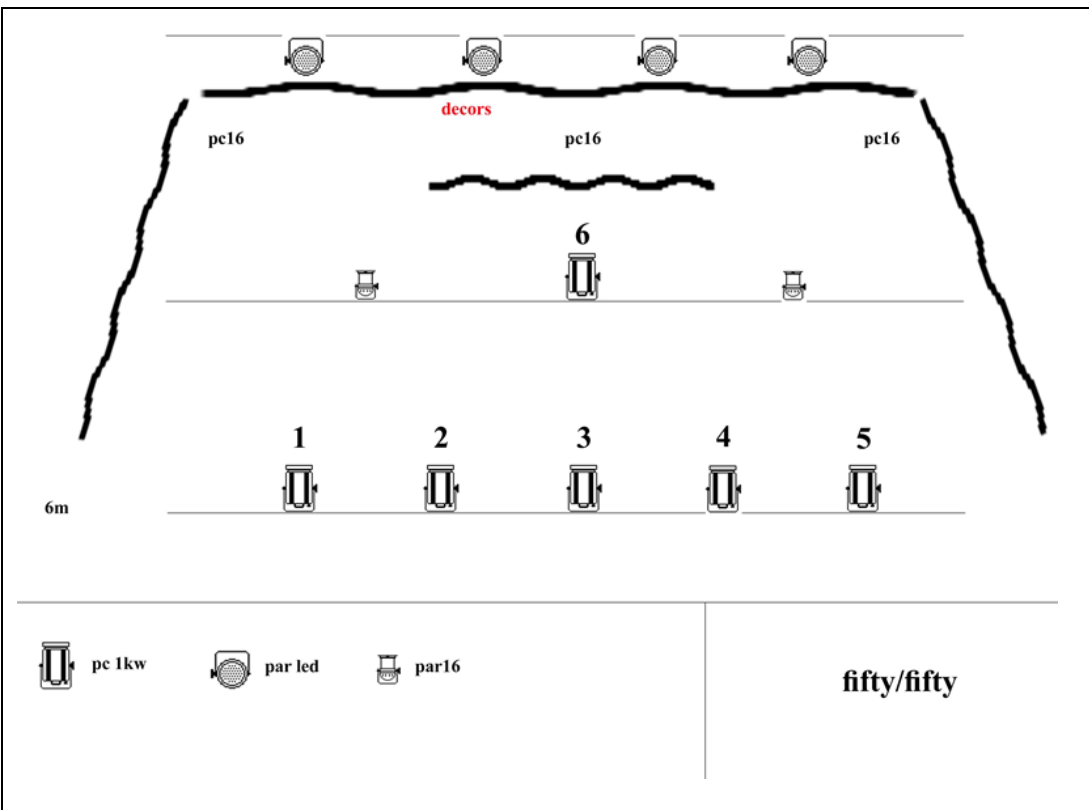
Les récepteurs et émetteurs hf sont fournis par la compagnie.

A sonoriser :

- 1 Synthé coté cour (2 D.I)
- 1 looper coté cour (2D.I)
- 2 voix Hf akg fourni par la compagnie.
- Mg accordéon hf fournie par la compagnie.

<p>Coté jardin</p> <p>3 prises électriques tout le long du coté</p>	<p>DECOR centré sur scène</p> <p>Largeur arrière 6 m Profondeur 7 m Devant Ouverture 8 m</p> 	<p>Coté cour</p> <p>au milieu du coté : Clavier, nous demandons 2 DI et 1 prise électrique Looper (sous le clavier) , nous demandons 2 DI et 1 prise électrique 3 Emetteurs HF fourni par la compagnie, 3 prises électriques</p>
--	--	---

Besoins techniques lumière :



Fifty Fifty – LUMIERE

A prévoir :

- **FACE** diviser coté jardin coté cour avec si possible renfort coté jardin devant scène
- Contres bleus – rouges
- Latéraux bleus - rouges
- **1 découpe centrale sur paravent si possible**

Accueil	Face atténuée / lumière centrale sur paravents 50-60%
Step 1 - Jeu marionnettes au dessus du paravent	lumière centrale sur paravents 100%
Step 2 - Entrée Fond Cour Félix	Face Cour 100%
Step 3 - Entrée Fond Jardin Moumoune Bulles	Face Jardin 100% Contre ou latéraux jardin bleus
Step 4 - socle verres devant scène	lumière centrale / Essayer face 40-50%
Step 5 - aux Bulles - Moumoune arrive devant scène	rajouter contres bleus - latéraux bleus peut être monter un peu la face
Step 6 - Juste après : salut de Moumoune	Arrêter les bleus / Face 100 %
Step 7 - Chanson	
Step 8 - Apparition du clown	contres rouges
Step 9 – Chanson clown accordéon Félix assis coté jardin devant scène	Si possible renforcer lumière sur Félix assis devant scène jardin
Step 10 – son clochette : le ballon rouge apparait au dessus des paravents centraux	Latéraux rouges
Step 11 – « Il va là » - on fixe le Ballon sur le paravent	Poursuite centrale sur paravent Arrêter les rouges
Step 12 – tchek ...chanson ... ambiance techno Moumoune allume les lampes tournantes kitch du décor	plein feu Peut être baisser un peu la face
Step 13 – Quand les deux personnages devant scène	Aider un peu avec les contres latéraux ambiance disco.
Step 14 – salut des deux personnages fond scène Son clochette, les pers passent derrière paravent	Lumière centrale sur paravent et Face 30-40%
Les personnages ressortent quelques secondes après	Plein feu

Fifty/fifty

Conduite lumière

- 1 - début pc 6 douche centre : marionnette puis dès le son de la cloche ajouter pc 4 face coté blanc (présentation de félix) puis pc 5 piano
- 2 – Bulles : ajouter par led en bleu et ajouter pc 2 face coté noir dès que Moumoune sort du pare-vue
- 3 - Fin des bulles : couper par led bleu
- 4 –dès le 1^{er} pouet : ambiance ambre avec les par led et face plein feu
- 5 –« c'est noir/c'est blanc » pc 3 centre (devant le pare-vue)
- 6 –pleine face (pc 2,3,4,5)
- 7 –les verres : pc 1 sur Félix et par led bleu profond pour les bulles et pc 3 du centre plus faible pour Moumoune
- 8 –dès la fin des verres : pleines faces (pc2,3,4) et basculer les par led en bleu clair
- 9 –dès la fin des parapluies garder la face et basculer les par led en ambre
- 10 –accordéon : pc 2 face coté noir, par led en rouge, pc 3 centre et dès que l'on entend le ding-ding : laisser led rouge et que pc 6 centre (ballon)
- 11 –pc 2,3,4 et par led rouge (rap)
- 12 –disco : faire clignoter led

Note : Le pc douche sur le pare-vu reste tout le temps allumé

Pour les réglages :

Le pc 1 est sur les verres et si possible l'accordéon

Le pc2 est sur toute la face du coté noir

Le pc3 est sur le centre devant pare-vent

Le pc4 est sur toute la face, coté blanc

Le pc5 est sur le piano

Le pc6 est en douche sur le pare-vu

Les par 16 (si vous en avez) sont pour les oreilles c'est Moumoune qui les allume en même temps que les boules à facettes